

Bauseitiges ENTLÜFTUNGSRÖHR mit freiem Austritt über dem Gebäudedach. Di... dient als Pufferaum für die... beim Einschütten des Mischgutes. Der Durchmesser und die Länge... gewählt werden, um der Inhalt... Fläche der Mischerföhrung (ca...), beträgt.

Motor "Wirbler" (swirler) dismantled

feed box not available  
we have another feeding system  $1.58 \text{ m}^3/\text{m}$   
 $0.460 \text{ m} \approx 0.93$

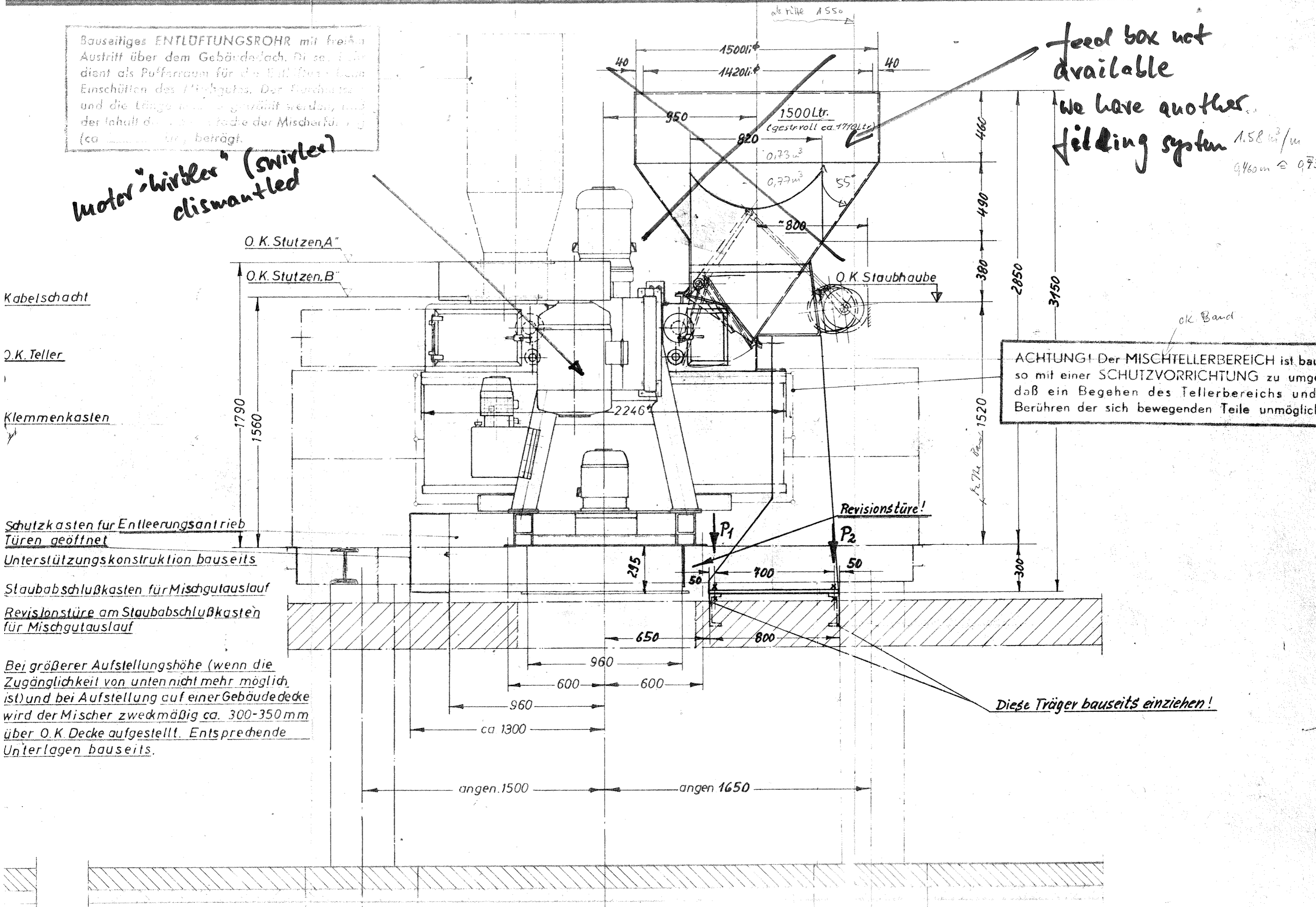
Kabelschacht  
O.K. Teller  
Klemmenkasten

Schutzkasten für Entleerungsantrieb  
Türen geöffnet  
Unterstützungsstruktur bauseits  
Staubabschlußkasten für Mischgutauslauf  
Revisionsstüre am Staubabschlußkasten für Mischgutauslauf

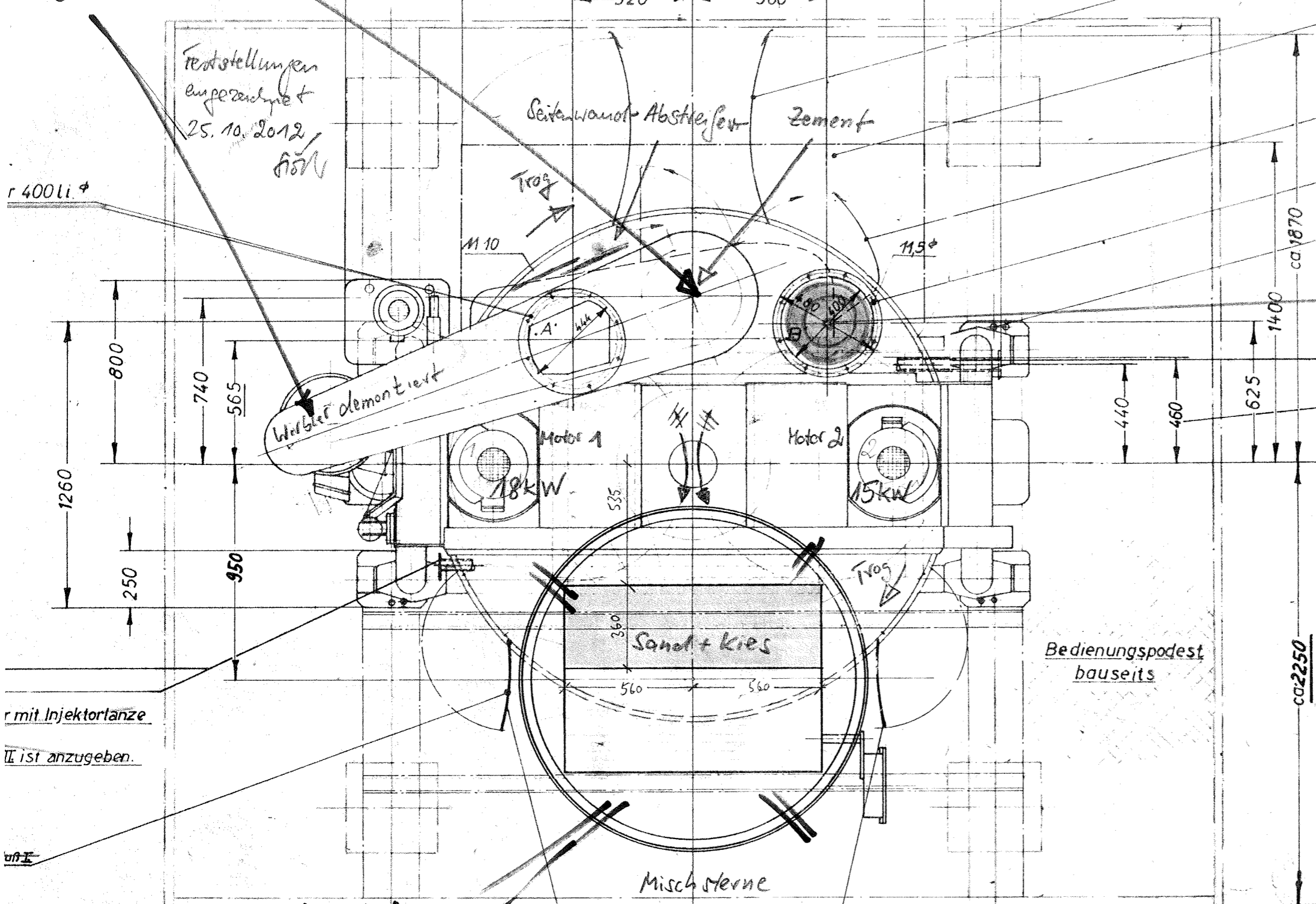
Bei größerer Aufstellungshöhe (wenn die Zugänglichkeit von unten nicht mehr möglich ist) und bei Aufstellung auf einer Gebäudeecke wird der Mischer zweckmäßig ca. 300-350 mm über O.K. Decke aufgestellt. Entsprechende Unterlagen bauseits.

ACHTUNG! Der MISCHTELLERBEREICH ist bauseits so mit einer SCHUTZVORRICHTUNG zu umgeben, daß ein Begehen des Tellerbereichs und Berühren der sich bewegenden Teile unmöglich ist.

Diese Träger bauseits einziehen!



"Wirbler" (swirler)  
dismantled



Teststellungen  
angeordnet  
25.10.2012  
fiv

Reinigungstür geöffnet

Aussparung! Podestbelag abnehmbar zur Schmierung und Einstellung des Entleerungsverschlusses

Türen am Schutzkasten für Entleerungsantrieb im geöffnetem Zustand

Entlüftungsstutzen 400 li. (bzw. Einfüllstutzen) Höhe 1560 über Mischerauflage

Ein Ankerloch verwenden je nach Unterstützung

Einfüllstutzen für Element  
Höhe 1560 über Mischerauflage

Wasseranschluß II  
Anschlußflansch NW 50, ND 10, DIN 2502

Dampfanschluß II  
Vorschweißflansch NW 65, DIN 2632

Belastungsangaben

Mischer DZ22 + Füllung + entsprechende Erschütterungszuschläge = ca. 19000 kg.

Gewicht verteilt sich etwa gleichmäßig auf die 4 Mischer auflager.

Meßgefäß M2215 + Füllung + entsprechende Erschütterungszuschläge = ca. 5600 kg.

verteilt sich etwa auf

P<sub>1</sub> = 2 x 1800 kg = 3600 kg.

P<sub>2</sub> = 2 x 1000 kg = 2000 kg.

feed box

not available  
we have another  
filling system

Motor 1 18 kW (alt) 5500 kp 3000 kp 8.500 kp

Motor 2 15 kW (von uns ersetzt vor ca. 15 Jahren?) 5500 kp

Reinigungstüren geöffnet

DE 22 1500 ltr. 5500 kp

Fellnerischer Feka 4.000 kp

Nicht Mischgeräten 3.000 kp

Füllgeräten 7.000 kg x 1,2 = 8.400 kp

Transparent im Büro Mannheim

Die UNTERS zu erstellen. Die einzelnen gegebenen P Für die Statis angaben einz sind darie er

geöffnet

Podestbelag abnehmbar zur Schmierung  
1g des Entleerungsverschlusses

Itzkasten für Entleerungsantrieb  
Zustand

Itzen 400 li. (bzw. Einfüllstutzen)  
r Mischerauflage

verwenden je nach Unterstützung

Itzen für Element  
570 über Mischerauflage

II  
W 50, ND 10, DIN 2502  
II  
W 65, DIN 2632

Angaben  
er DZ 22 + Füllung + entsprechende  
Nutzungszuschläge = ca. 19000 kg.

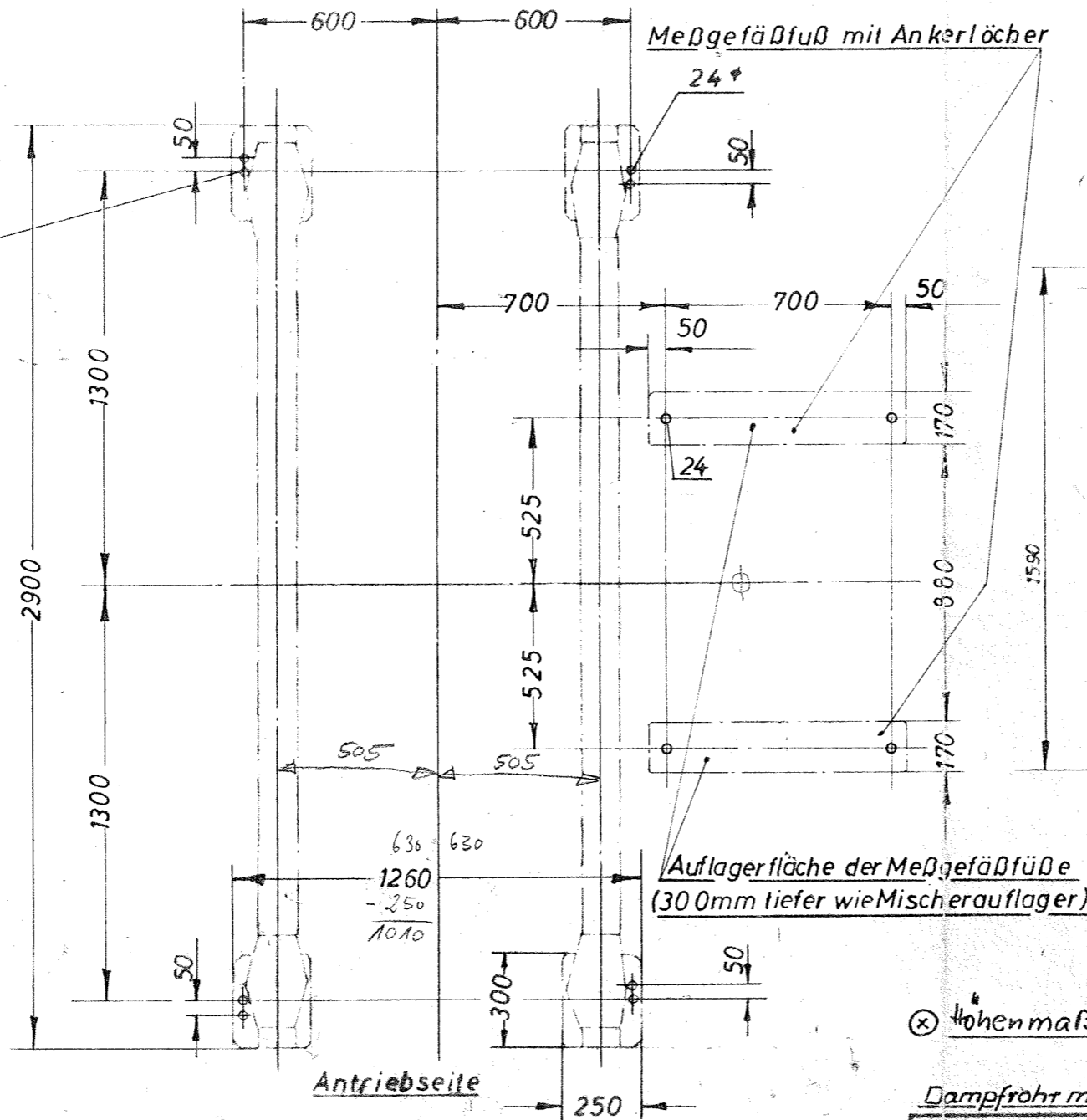
ht verteilt sich etwa gleichmäßig auf  
Mischerauflager.

er M 22 15 + Füllung + entsprechende  
Nutzungszuschläge = ca. 560 kg  
ilt sich etwa auf

2 x 1800 kg = 3600 kg.  
2 x 1000 kg = 2000 kg.

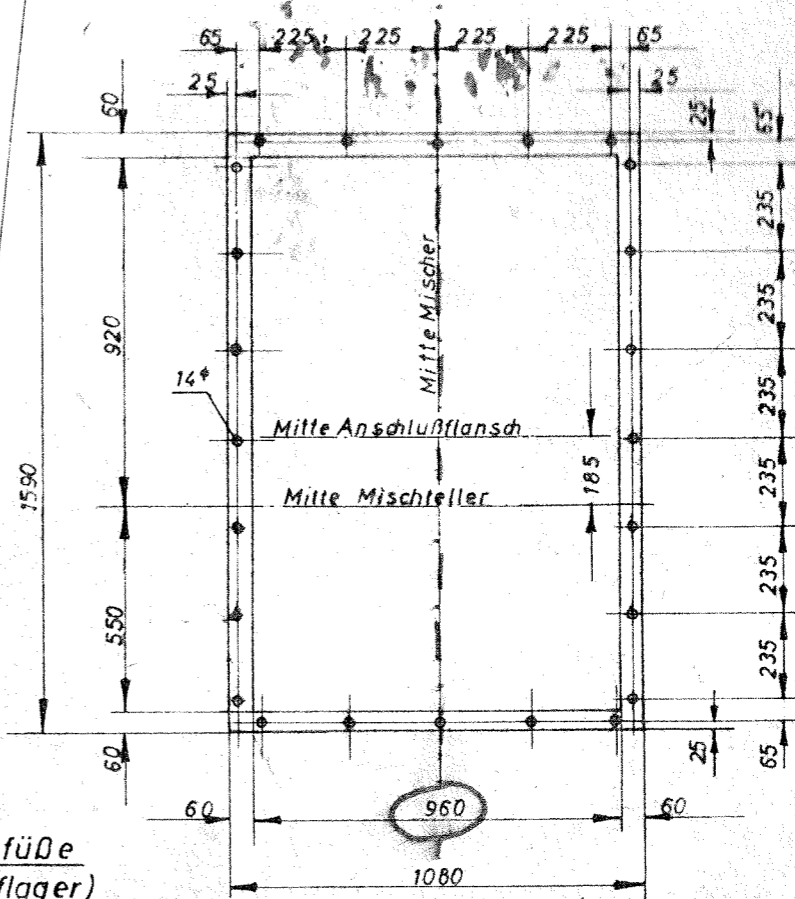
5500 kp  
4.000 kp  
3.000 kp  
2.000 kg x 1,2 = 2.400 kp  
Mannheim

### Maschinenfuß mit Ankerlöcher



### Anschlußflansch am Mischerauslauf

Maschinenfabrik GUSTAV EIRICH  
HARDHEIM/Nordbaden



March Nr. 17291

⊗ Höhenmaß geändert wegen Sternantriebsmotor 20 PS statt 18 PS

11.12.69

Dampfrohr mit Injektorlanze eingez. am 16.11.71 alle.

### Maschinenfabrik Gustav Eirich, Hardheim (Nordbaden)

|                  |                            |                      |      |               |
|------------------|----------------------------|----------------------|------|---------------|
| Wirkstoff        | Gezeichnet                 | Datum                | Name | kratzen       |
| Stammoriginal    | Geprüft                    | 26.2.69              | Pahl | grobschleifen |
| Modell Nr.       | Normgeprüft                |                      |      | feinschleifen |
| Gewicht roh      | kg bearb.                  |                      |      | schleifen     |
| Maßstab          | Type - Teil Nr.            | Zehng. Nr.           |      |               |
| 1:20             | DZ 22 - M22 15 mit Wirbler | 1083731/1/1          |      |               |
| Aufstellungsplan |                            | Ersatz für 1083731/1 |      |               |
|                  |                            | Ersatz durch:        |      |               |

dismantled

Die UNTERSTÜTZUNGSKONSTRUKTION ist beiseite zu erstellen.  
Die eingezeichneten und in ihren Abmessungen nicht angegebenen Profile sind vom Bauherrn für die statische Berechnung und die angeführten Lastangaben einzusetzen. Entsprechende Nachunterlagen sind darin enthalten.